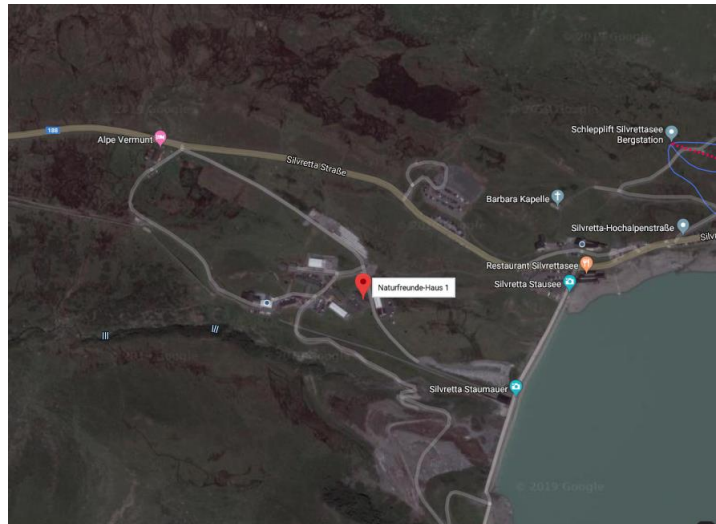


Informationsblatt Silvretta - Winter

Unterkunft:

Naturfreundehaus Nr.1, Bielerhöhe



Anreise

Mit PKW: über Bludenz – Schruns – Partenen zur Talstation Seilbahn – Vermuntbahn Partenen. Bitte die angeschriebenen kostenfreien Parkplätze für Mehrtagesgäste benutzen.

Mit Öffis: ÖBB bis Bludenz Bahnhof, weiter mit der Montafonerbahn bis Schruns Bahnhof, umsteigen auf Landbus Nr. 650 Partenen, von der Bushaltestelle "Partenen-Bergbahnen" zur Seilbahn Vermuntbahn sind ca. 200 m Fußmarsch erforderlich. Für die Seilbahn benötigt man eine Liftkarte für Tourengänger, im Fahrpreis sind Gondel und Tunneltaxi für die An- und Abreise inkl. Gepäck! und eine Schlepliffahrt enthalten. Auffahrt mit der Seilbahn bis Bergstation, umsteigen in die dort bereitstehenden Tunneltaxi-Busse. Wichtig, bitte vor dem Beladen des Gepäcks im Busanhänger dem Fahrer darauf hinweisen, dass die Aussteigestelle beim "Naturfreundehaus Nr.1" ist. Die offizielle Aussteigestelle ist die Haltestelle "Madlenerhaus" sie liegt 100 m von Naturfreundehaus entfernt.

Anreise: Selbstanreise 11 bis 13 Uhr (die letzte Bahn vor Mittag fährt um 12 Uhr, von 12 bis 13 Uhr hält die Bahn Mittagspause);

Abreise: Selbstabreise nach der gemeinsamen Hausreinigung, ca. 9:30 Uhr;

Teilnehmerbeitrag: bitte vor Antritt auf Naturfreunde Vorarlberg, **IBAN: AT37 2060 1034 0002 3200** einzahlen, wichtig beim Vermerk den Namen der Veranstaltung angeben. Naturfreundemitgliedschaft erforderlich!

Unterbringung: Der Kurs findet im Naturfreundehaus Nr.1 im Silvrettadorf, Bielerhöhe statt; Frühstück und Abendessen, mittags Lunchpaket; für die Nächtigung stehen Doppel- u. Mehrbettzimmer mit Waschbecken im Zimmer sowie Duschen und Toiletten auf der Etage zur Verfügung; gratis WLAN im ganzen Haus;

Touren-Betreuung durch staatlich geprüfte Instrukturen. Nach Bedarf und Voranmeldung Leihmaterial (LVS-Notfallausrüstung, wie LVS-Gerät, Schaufel, Sonde).

Vegetarier:Innen bitte melden, damit sich das Küchenteam vorbereiten kann. Danke.

Deine Daten werden an die anderen Teilnehmer des Kurses weitergegeben!

Storno: Bis 14 Tage vor Kursbeginn 50%; danach 85%. Bei Storno in der letzten Woche wird der Gesamtbeitrag verrechnet, ausgenommen der Platz kann an eine Ersatzperson vergeben werden. Kosten bei späterem Antritt oder früherem Ausscheiden des Teilnehmers/der Teilnehmerin, z.B. wegen Krankheit oder anderen Gründen, die sich dem Einflussbereich der Naturfreunde entziehen, können nicht rückerstattet werden.

Wir bitten um Verständnis!